



# Bassin Rhône-Méditerranée

## Suivi hydrologique des principaux cours d'eau

### Synthèse des écoulements à partir des débits minima sur 3 jours consécutifs en février 2015

#### Débit d'étiage

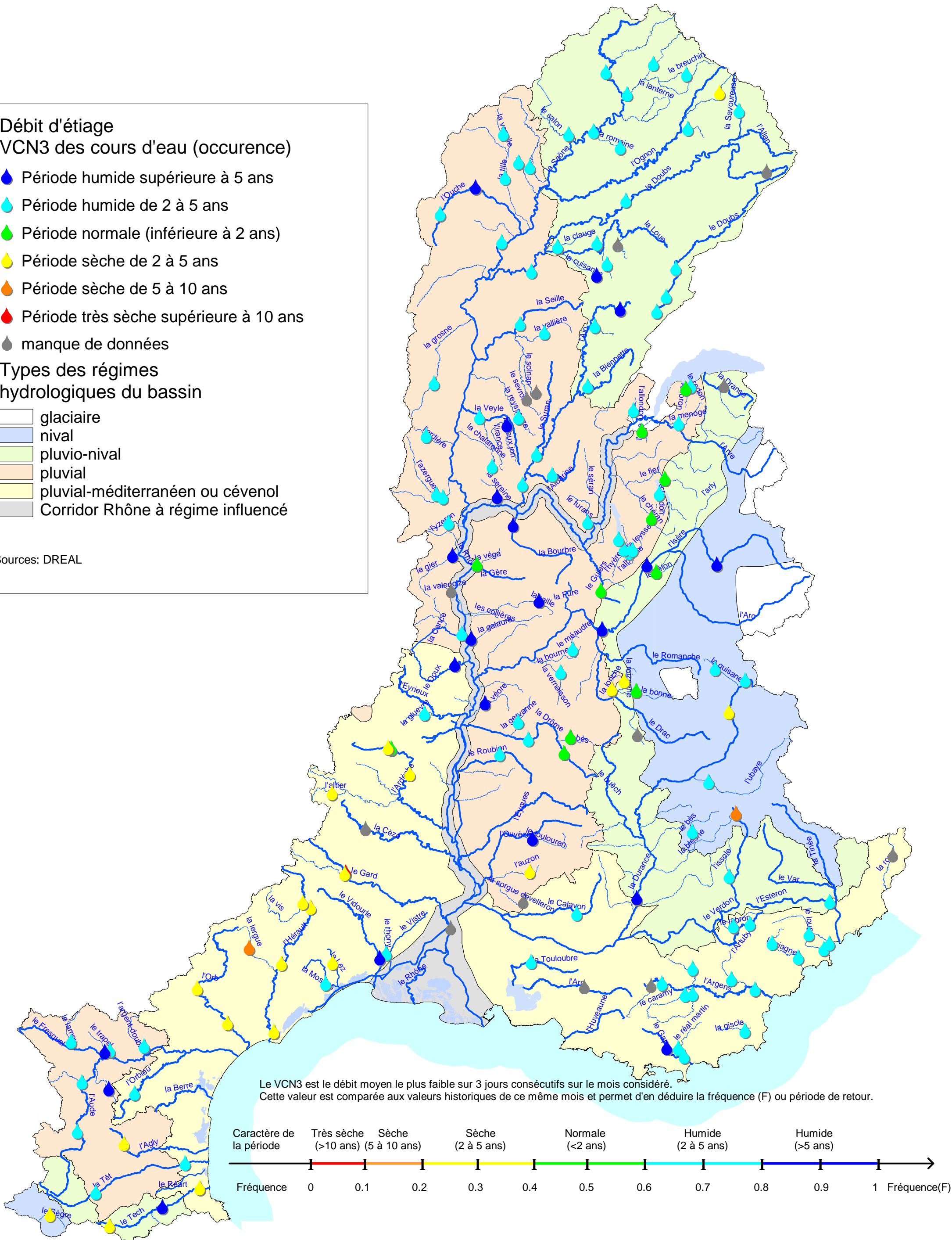
#### VCN3 des cours d'eau (occurrence)

- Période humide supérieure à 5 ans
- Période humide de 2 à 5 ans
- Période normale (inférieure à 2 ans)
- Période sèche de 2 à 5 ans
- Période sèche de 5 à 10 ans
- Période très sèche supérieure à 10 ans
- manque de données

#### Types des régimes hydrologiques du bassin

- glaciaire
- nival
- pluvio-nival
- pluvial
- pluvial-méditerranéen ou cévenol
- Corridor Rhône à régime influencé

Sources: DREAL



## COURS D'EAU DU BASSIN RHONE-MEDITERRANEE

Producteurs des données : DREALs du bassin Rhône-Méditerranée

## Données hydrologiques de février 2015

Rég	Dép	X (km)	Y (km)	Code station	Nom	Cours d'eau	Régime hydrologique du cours d'eau	Bassin	Code sous-bassin versant DCE	Nom sous-bassin versant DCE	Débit moyen mensuel (FEVRIER)	débit moyen mensuel interannuel (FEVRIER)	Hydraulicité mensuelle	VCN3	Fréquence	période de retour	caractère de la période de retour (S/normal/H)	VCN3 minimum du mois connu (FEVRIER)	année d'occurrence du VCN3 minimum	Commentaires
BO	21	814,58	2291,07	U1109010	SELONGEY	Venelle	pluvial	Saône RD : Vouge, Ouche, Tille	SA_01_13	Tille	0,963	1,240	0,780	0,721		4 ans	humide	0,143	1972	
BO	21	815,38	2267,61	U1224010	ARCEAU [ARCELOT]	Tille	pluvial	Saône RD : Vouge, Ouche, Tille	SA_01_13	Tille	13,900	15,600	0,870	9,900		4 ans	humide	1,78	1986	
BO	21	780,96	2248,33	U1314010	LA BUSSIÈRE-SUR-OUCHÉ	Ouche	pluvial	Saône RD : Vouge, Ouche, Tille	SA_01_10	Ouche	5,010	4,800	1,010	3,080		5 ans	humide	0,475	1989	
BO	71	777,75	2158,62	U3214010	JALOGNY [CLUNY]	Grosne	pluvial	Saône RD : Denante, Bissy, Grosne	SA_03_08	Grosne	5,940	7,380	0,790	3,410		2/3 ans	humide	1,09	1998	
BO	71	836,31	2185,53	U3455030	SAVIGNY-EN-REVERMONT	Vallière	pluvial	Seille	SA_04_05	Seille	3,650	3,840	0,920	1,590		4 ans	humide	0,523	2006	
BO	21	828,58	2273,50	U0924020	OISILLY	Vingeanne	pluvial	Rhône	SA_01_14	Vingeanne	10,200	12,280	0,830	6,470		3 ans	humide	2,36	1992	
BO	21	822,62	2275,82	U1115210	NOIRON-SUR-BÈZE [RENTE DE L'ÎLE]	Pannecul	pluvial	Rhône	SA_01_15	Bèze	0,137	0,165	0,800	0,106		3 ans	humide	0,028	2006	
BO	21	799,81	2262,58	U1324010	PLOMBIÈRES-LES-DIJON	Ouche	pluvial	Rhône	SA_01_10	Ouche	12,300	12,420	0,980	8,040		5/10 ans	humide	1,42	1989	
BO	71	813,61	2233,47	U1420010	PAGNY-LA-VILLE [LECHATELET]	Saône	pluvial	Rhône	SA_01_34	petits affluents de la Saône entre brizotte et Dou	233,000	277,000	0,840	151,000		3 ans	humide	49,7	2006	
BO	71	823,51	2190,16	U3424010	ST USUGE	Seille	pluvial	Rhône	SA_04_05	Seille	20,000	23,520	0,850	6,040		2/3 ans	humide	1,59	1992	
FC	25	895,99	2196,72	U2002010	MOUTHE	Doubs	pluvio-nival	Doubs amont Allan	DO_02_12	Haut Doubs	0,829	1,64	0,51	0,416		3 ans	humide	0,095	1991	
FC	25	906,10	2219,60	U2022010	PONTARLIER	Doubs	pluvio-nival	Doubs amont Allan	DO_02_12	Haut Doubs	4,52	9,87	0,46	2,530		2 ans	humide	0,777	1964	
FC	25	954,13	2271,06	U2142010	GLERE [COURCLAVON]	Doubs	pluvio-nival	Doubs amont Allan	DO_02_07	Doubs Franco-Suisse		44,74						5,67	1973	En panne ce mois-ci
FC	25	879,51	2255,51	U2512010	BESANCON	Doubs	pluvio-nival	Doubs aval Allan	DO_02_09	Doubs moyen	108	160,86	0,67	55,600		4 ans	humide	13,8	1963	
FC	39	843,37	2231,16	U2565020	LA LOYE	Clauge	pluvio-nival	Loue, Clauge	DO_02_04	Clauge	1,67	2,02	0,83	0,469		3 ans	humide	0,07	2006	
FC	39	864,24	2232,94	U2634010	CHAMPAGNE / LOUE	Loue	pluvio-nival	Loue, Clauge	DO_02_14	Loue	67,9	74,86	0,91	31,300		5 ans	humide	8,82	1989	
FC	39	864,10	2215,91	U2655030	MESNAY	Cuisance	pluvio-nival	Loue, Clauge	DO_02_14	Loue	4,93	4,63	1,06	1,860		5/10 ans	humide	0,724	1991	
FC	39	876,55	2197,92	V2012010	BOURG-DE-SIROD	Ain	pluvio-nival	Ain et affluents amont Vouglans	HR_05_05	Haute vallée de l'Ain	10,10	11,99	0,84	6,100		10 ans	humide	1,36	1993	
FC	70	868,91	2323,73	U0230010	CENDRECOURT	Saône	pluvio-nival	Saône et affluents amont Ognon	SA_01_21	Petits affluents de la Saône entre Coney et Lanter	28,1	31,00	0,91	18,700		5 ans	humide	3,43	2006	
FC	70	911,69	2322,47	U0415010	LA PROISELIERE-ET-LANGLE	Breuchin	pluvio-nival	Saône et affluents amont Ognon	SA_01_07	Lanterne	5,34	7,21	0,74	2,920		3 ans	humide	1,29	1996	
FC	70	880,34	2312,10	U0474010	FLEUREY LES FAVERNEY	Lanterne	pluvio-nival	Saône et affluents amont Ognon	SA_01_07	Lanterne	27	35,52	0,76	16,300		3 ans	humide	6,94	1992	
FC	70	876,49	2283,71	U0620530	MAIZIÈRES	Romaine	pluvio-nival	Saône et affluents amont Ognon	SA_01_11	Romaine	1,11	1,19	0,93	0,621		3 ans	humide	0,202	2006	
FC	70	849,05	2290,75	U0724010	DENEVRE	Salon	pluvio-nival	Saône et affluents amont Ognon	SA_01_12	Salon	6,56	9,27	0,71	3,810		2/3 ans	humide	1	1986	
FC	90	939,65	2303,25	U2345030	BELFORT	Savoireuse	pluvio-nival	Allan, Savoireuse	DO_02_16	Savoireuse	3,81	7,49	0,51	2,190		2/3 ans	humide	0,342	1992	
FC	25	875,10	2232,09	U2615830	MYON	Lison	pluvio-nival	Loue	DO_02_14	Loue		11,2						0,686	1987	Station non télétransmise
FC	25	901,03	2204,51	U2012010	LABERGEMENT	Doubs	pluvio-nival	Haut Doubs	DO_02_12	Haut Doubs	2,47	5,10	0,48	1,220		3 ans	humide	0,408	1993	
FC	39	863,13	2188,87	V2206210	DOUCIER	Hérissou	pluvio-nival	Haute vallée de l'Ain	HR_05_05	Haute vallée de l'Ain	2,02	2,44	0,83	0,828		3 ans	humide	0,278	1992	
FC	39	869,51	2221,92	U2635010	SALINS	Furieuse	pluvio-nival	Loue	DO_02_14	Loue	2,31	2,27	1,02	0,774		4 ans	humide	0,194	1992	
FC	39	829,49	2218,02	U2722010	NEUBLANS	Doubs	pluvial	Rhône	DO_02_02	Basse vallée du Doubs	209	271,87	0,77	120,000		4 ans	humide	41,4	1989	
FC	70	862,44	2292,15	U0610010	RAY SUR SAONE	Saône	pluvio-nival	Saône et affluents amont Ognon	SA_01_24	Petits affluents de la Saône entre Durgeon et Roma	82,9	104,63	0,79	47,700		3 ans	humide	14	1992	
FC	70	894,19	2328,08	U0444310	ST LOUP	Semouse	pluvio-nival	Saône et affluents amont Ognon	SA_01_07	Lanterne	5,89	9,35	0,63	3,520		2/3 ans	humide	1,29	1991	
FC	70	929,37	2312,73	U1025010	PLANCHER BAS	Rahin	pluvio-nival	Saône et affluents amont Ognon	SA_01_09	Ognon	0,955	2,53	0,38	0,444		4 ans	sec	0,204	1996	
FC	70	912,41	2293,67	U1035410	BEVEUGE	Scay	pluvio-nival	Ognon	SA_01_09	Ognon	3,17	4,40	0,72	1,770		3 ans	humide	0,383	1987	
RA	01	831,90	2153,88	U3434320	VERJON	Solnan	pluvial	Seille	SA_04_05	Seille		1,03						0,105	1997	
RA	01	826,70	2150,40	U3445020	BÉNY	Sevron	pluvial	Seille	SA_04_05	Seille		1,38						0,044	1992	
RA	01	822,59	2140,40	U4014020	BOURG-EN-BRESSE [MAJORNAS]	Reyssouze	pluvial	Saône RG : Chalaronne, Veyle, Reyssouze	SA_04_04	Reyssouze	2,30	2,06	1,12	0,978	0,63	3 ans	humide	0,31	2006	
RA	01	816,46	2136,38	U4216010	BUELLAS [CORGENON]	Vieux-Jonc	pluvial	Saône RG : Chalaronne, Veyle, Reyssouze	SA_04_06	Veyle	2,12	1,35	1,57	1,020	0,85	5/10 ans	humide	0,065	1992	
RA	01	801,80	2140,64	U4234020	BIZIAT	Veyle	0	Saône RG : Chalaronne, Veyle, Reyssouze	SA_04_06	Veyle	9,66	7,83	1,23	5,320	0,79	5 ans	humide	2,05	1991	
RA	01	808,52	2114,47	U4405010	VILLARS-LES-DOBES	Chalaronne	pluvial	Saône RG : Chalaronne, Veyle, Reyssouze	SA_04_03	Chalaronne	1,03	0,61	1,69	0,349	0,71	3 ans	humide	0	1992	
RA	69	773,60	2130,83	U4505010	BEAUJEU	Ardières	pluvial	Saône RD : Azergues, Morgon, Ardières	RM_08_12	Rivières du Beaujolais	1,35	1,3	1,04	0,842	0,69	3 ans	humide	0,252	2006	
RA	69	779,07	2099,73	U4624010	CHÂTILLON	Azergues	pluvial	Saône RD : Azergues, Morgon, Ardières	RM_08_02	Azergues	7,04	6,44	1,09	3,250	0,67	3 ans	humide	0,866	1989	
RA	69	782,56	2098,09	U4644010	LOZANNE	Azergues	pluvial	Saône RD : Azergues, Morgon, Ardières	RM_08_02	Azergues	14,80	10,3	1,44	7,83	0,82	5 ans	humide	1,82	1998	
RA	74	907,56	2137,30	V0235020	BONNE sur MENOGE	Menoge	pluvial	Arve	HR_06_01	Arve	3,79	4,18	0,91	2,41	0,7	3 ans	humide	0,638	2006	
RA	74	888,07	2133,51	V0245610	SAINT-JULIEN-EN-GENEVOIS	Aire	pluvial	Arve	HR_06_01	Arve	0,64	0,98	0,66	0,300	0,59	2 ans	Normal	0,026	1993	
RA	74	931,42	2157,41	V0314020	CHEVENOZ	Dranse d'Abondance	0	Lac Bourget	HR_06_04	Dranses	2,35	3,91	0,60				1,05	1976		
RA	74	913,90	2156,94	V0345210	MARGENEL	Redon	pluvial	Lac Bourget	HR_06_12	Sud Ouest Lémanique	0,56	0,55	1,03	0,380	0,63	3 ans	humide	0,091	1993	
RA	74	911,29	2155,82	V0355010	SCIEZ	Foron de Sciez	pluvial	Lac Bourget	HR_06_12	Sud Ouest Lémanique	0,83	1,07	0,78	0,415	0,55	2 ans	Normal	0,184	2006	
RA	01	883,53	2144,31	V0415010	SAINT-GENIS-POUILLY	Allondon	pluvial	Rhône RD : amont Ain	HR_06_11	Pays de Gex, Leman	0,95	1,01	0,94	0,530	0,76	4 ans	humide	0,097	1992	
RA	74	900,19	2107,92	V1214010	DINGY-SAINT-CLAIR	Fier	nvo-pluvial	Fier	HR_06_05	Fier et Lac d'Annecy	4,90	8,08	0,61	2,73	0,51	2 ans	Normal	0,867	1932	
RA	74	897,33	2099,99	V1237410	SAINT-JORIOZ	Laudon	pluvial	Fier	HR_06_05	Fier et Lac d'Annecy		0,85	-	0,350	0,79	5 ans	humide	0,003	1992	
RA	74	893,16	2087,06	V1255010	ALLÈVES [LA CHARNIAZ]	Chéran	pluvial	Fier	HR_06_03	Chéran	5,48	7,7	0,71	3,30	0,55	2 ans	Normal	0,6	1964	
RA	73	875,71	2075,96	V1315020	LA MOTTE-SERVOLEX [PT DU TREMBLAY]	Leyse	pluvial	Leyse	HR_06_08	lac du Bourget	6,65	7,84	0,85	4,25	0,77	4 ans	humide	0,407	1991	
RA	73	883,05	2070,20	V1315050	LA RAVOIRE	Leyse	0	Leyse	HR_06_08	lac du Bourget	2,33	2,77	0,84	1,32	0,8	5 ans	humide	0,391	1996	
RA	73	878,69	2070,56	V1316440	CHAMBÉRY [CHARRIÈRE-NEUVE]	Hyères	0	Leyse	HR_06_08	lac du Bourget	1,98	1,82	1,09	1,01	0,82	5 ans	humide	0,283	2006	
RA	73	881,33	2068,82	V1318210	CHAMBÉRY	Albanne	pluvial	Leyse	HR_06_08	lac du Bourget	0,89	0,88	1,01	0,560	0,72	4 ans	humide	0,155	2006	
RA	01	859,19	2085,06	V1464310	ARBIGNIEU [PONT DE PEYZIEU]	Furan	pluvial	Rhône RD : amont Ain	HR_05_04	Affluents rive droite du Rhône entre Séran et Ain	5,45	5,43	1,00	3,67	0,71	3 ans	humide	1,22	1989	
RA	38	866,24	2048,59	V1504010	SAINT-LAURENT-DU-PONT	Guiers-Mort	pluvial	Guiers	HR_06_07	Guiers Aiguebelette	2,21	3,62	0,61	1,190	0,45	2 ans	Normal	0,451	1993	
RA	38	819,73	2083,38	V1774010	TIGNIEU-JAMEYZIEU	Bourbre	pluvial	Rhône RG : Bourbre	RM_08_04	Bourbre	17,10	9,49	1,80	13,400	0,94	> 10 ans	humide	3,04	1965	
RA	39	859,20	2156,95	V2444020	JEURRE	Bienne	pluvio-nival	Lac Bourget	HR_05_03	Bienne		33,5	-	8,490	0,68	3 ans	humide	2,45	2006	
RA	01	832,10	2120,77	V2712010	POINT D'AIN	Ain	pluvial	Ain et affluents aval Vouglans	HR_05_02	Basse vallée de l'Ain	154,00	139	1,11	96,000	0,83	5 ans	humide	15,6	1963	
RA	01	840,51	2110,07	V2924010	SAINT-RAMBERT-EN-BUGEY	Albarine	0	Ain et affluents aval Vouglans	HR_05_01	Albarine	8,60	8,53	1,01	3,430	0,67	3 ans	humide	0,912	1993	
RA	01	824,72	2104,82	V2942010	CHAZEY SUR AIN	Ain	0	Ain et affluents aval Vouglans	HR_05_02	Basse vallée de l'Ain	198,00	165	1,20	117,000	0,82	5 ans	humide	21,3	1989	
RA	01	811,27	2098,46	V3005610	MONTLUEL	Sereine	pondéré	Rhône RD : de l'Ain à la Saône	RM_08_13</											

Rég	Dép	X (km)	Y (km)	Code station	Nom	Cours d'eau	Régime hydrologique du cours d'eau	Bassin	Code sous-bassin versant DCE	Nom sous-bassin versant DCE	Débit moyen mensuel (FEVRIER)	débit moyen mensuel interannuel (FEVRIER)	Hydraulicité mensuelle	VCN3	Fréquence	période de retour	caractère de la période de retour (Snormal/H)	VCN3 minimum du mois connu (FEVRIER)	année d'occurrence du VCN3 minimum	Commentaires
RA	26	827,75	1969,63	V4264010	SAILLANS	Drôme	pluvial	Bassin de la Drôme	ID_10_01	Drôme	22,10	17,7	1,25	11,8	0,62	3 ans	humide	2,48	1990	
RA	26	822,43	1978,97	V4275010	BEAUFORT/GERVANNE	Gervanne	pluvial	Bassin de la Drôme	ID_10_01	Drôme	2,14	1,17	1,83	0,82	0,70	3 ans	humide	0,003	1990	
RA	26	812,67	1961,88	V4414010	SOYANS	Roubion	pluvial	Rhône RD : du Roubion à l'Aygues	ID_10_05	Roubion - Jabron	4,75	1,98	2,40	1,93	0,83	5 ans	humide	0,256	2012	
RA	07	755,02	1964,74	V5004010	PT DE LABEAUME	Ardèche	pluvial-cévenol	Ardèche	AG_14_01	Ardèche	10,80	15	0,72	8	0,42	2 ans	Normal	0,001	2012	
RA	07	753,37	1965,17	V5004030	MEYRAS	Ardèche	pluvial-cévenol	Ardèche	AG_14_01	Ardèche	1,04	3,52	0,30	0,735	0,24	4 ans	sec	0,05	2012	
RA	07	764,86	1951,26	V5014010	VOGUÉ	Ardèche	pluvial-cévenol	Ardèche	AG_14_01	Ardèche	17,00	25,1	0,68	11,5	0,35	3 ans	sec	1,05	2012	
RA	73	927,81	2062,48	W0110010	MOÛTIERS	Isère	nival	Isère	ID_09_06	Isère en tarentaise	36,30	23,20	1,56	24,3	0,89	10 ans	humide	1,5	1978	
RA	73	895,67	2058,51	W1105030	LA ROCHETTE	Gelon	nivo-pluvial	Isère : petits affluents	ID_09_02	Combe de Savoie	0,77	1,21	0,64	0,612	0,4	2 ans	Normal	0,174	1990	
RA	73	890,69	2061,98	W1110010	MONTMÉLIAN	Isère	nivo-pluvial	Isère	ID_09_02	Combe de Savoie	123,00	97,40	1,26	105,000	0,9	10 ans	humide	35,9	1990	
RA	38	866,96	2028,02	W1410010	GRENOBLE	Isère	nivo-pluvial	Isère	ID_09_04	Grésivaudan	182,00	152	1,20	161,000	0,91	10 ans	humide	59,9	1990	
RA	38	884,99	1995,37	W2314010	ENTRAIGUES (PONT BATTANT)	Bonne	nival	Drac	ID_09_03	Drac aval		1,6		1,25	0,48	2 ans	Normal	0,378	1974	
RA	38	878,66	2000,57	W2335210	LA VALETTE (LA ROCHETTE)	Roizonne	nivo-pluvial	Drac	ID_09_03	Drac aval	0,80	1,16	0,69	0,753	0,27	4 ans	sec	0,24	1964	
RA	38	872,15	1996,34	W2405010	LA MURE	Jonche	pluvial	Drac	ID_09_03	Drac aval	0,67	0,87	0,77	0,411	0,37	3 ans	sec	0,096	1990	
RA	38	851,40	2017,52	W3315010	MÉAUDRE	Méaudret	pluvial	Bourne	ID_10_07	Vercors	0,45	0,61	0,74	0,380	0,76	4 ans	humide	0,005	1991	
RA	26	844,89	2005,18	W3335210	SAINT-MARTIN-EN-VERCORS (TOURTRE)	Adouin	pluvial	Bourne	ID_10_07	Vercors	0,378	0,44	0,86	0,213	0,62	3 ans	humide	0,076	1989	
PACA	04	923,44	1947,07	X0454010	LAUZET-JUBAYE (Roche Rousse)	Ubaye	nival	Durance amont Serre-Poncons	DU_12_04	Ubaye	7,69	7,11	1,07	7,310	0,8	5 ans	humide	0,56	1958	
PACA	04	914,93	1920,79	X1225010	LA JAVIE (Clue de Pérouré)	Bès	nival	Durance aval Serre-Poncons	DU_13_05	Bléone	1,82	2,54	0,72	1,560	0,6	2 ans	humide	0,491	1989	
PACA	04	937,91	1930,45	X2002020	ALLOS (LA FOUX)	Verdon	nival		DU_13_15	Verdon	0,034	0,085	0,41	0,012	0,09	10 ans	seche	0,01	2006	
PACA	05	942,84	2000,99	X0010010	VAL DES PRES (Les Alberts)	Durance	nival	Durance amont Serre-Poncons	DU_12_03	Haute Durance	2,10	1,85	1,13	2,060	0,8	5 ans	humide	1,05	1956	
PACA	05	926,96	2007,03	X0015010	LE MONETIER (Casset Eglise)	Guisane	nival	Durance amont Serre-Poncons	DU_12_03	Haute Durance	0,9	0,96	0,95	0,851	0,57	2 ans	humide	0,54	2002	
PACA	05	934,25	1984,06	X0130010	L ARGENTIERE (PT CHANCEL)	Durance	nival		DU_12_03	Haute Durance	8,03	9,77	0,83	7,520	0,3	3 ans	seche	2,55	1969	
PACA	04	934,36	1897,01	X2114010	ST ANDRE LES ALPES (Mourefrey)	Issole	nivo-pluvial	Verdon	DU_13_15	Verdon	2,01	2,10	0,95	1,420	0,7	3 ans	humide	0,32	2002	
PACA	05	885,52	1972,37	W2215030	ST ETIENNE EN DEVOLUY	Souloise	nivo-pluvial		ID_09_05	Haut Drac		0,206						0,034	2005	
PACA	06	987,80	1883,52	Y6434010	LE BROC (La Clave)	Esteron	nivo-pluvial	Bassin du Var	LP_15_03	Esteron	6,36	9,54	0,66	4,070	0,6	2 ans	humide	0,996	2007	
PACA	84	830,10	1916,86	V6035010	MALAUCENE (Veaux)	Toulourenc	nivo-pluvial	Bassin de l'Ouvèze	DU_11_08	Ouvèze vauclusienne	4,38	1,93	2,15	2,540	0,9	10 ans	humide	0,07	1989	
PACA	84	828,52	1899,38	V6125010	MORMOIRON (CHEMIN DE BRISSAC)	Auzon	nivo-pluvial	Bassin de l'Ouvèze	DU_11_09	Rivières Sud-Ouest Mont Ventoux	0,13	0,15	0,88	0,046	0,1	5 ans	sec	0,035	2007	
PACA	04	885,35	1885,35	X1335010	VILLENEUVE (amont confluence)	Lauzon	pluvial-méditerranéen	Durance aval Serre-Poncons	DU_13_01	Affluents moyenne Durance aval	2,67	1,44	1,71	1,270	0,9	10 ans	humide	0,083	1990	
PACA	13	857,36	1838,42	Y4022010	MEYREUIL (Pt de Bayeux)	Arc	pluvial-méditerranéen	Cotiers Méd-Est	LP_16_01	Arc provençal		2,04						0,222	1990	
PACA	13	829,33	1851,57	Y4214010	LA BARBEN (La Savonnerie)	Touloubre	pluvial-méditerranéen	Durance aval Serre-Poncons	LP_16_10	Touloubre	0,98	1,07	0,94	0,757	0,6	2 ans	humide	0,089	1990	
PACA	83	901,31	1805,99	Y4604020	SOLLIES-PONT (autoroute)	Gapeau	pluvial-méditerranéen	Cotiers Méd-Est	LP_16_04	Gapeau	4,19	2,46	1,59	1,930	0,9	10 ans	humide	0,044	2007	
PACA	83	907,34	1805,60	Y4615020	LA CRAU (Décapolis)	Real martin	pluvial-méditerranéen	Cotiers Méd-Est	LP_16_04	Gapeau	12,50	4,73	2,53	2,460	0,8	5 ans	humide	0,142	2000	
PACA	83	910,61	1801,37	Y4624010	HYERES (ST EULALIE)	Gapeau	pluvial-méditerranéen		LP_16_04	Gapeau	21,2	8,11	2,47	5,710	0,8	5 ans	humide	0,04	1968	
PACA	83	892,83	1839,19	Y5005210	BRAS (PT DE L AVOCADE)	Cauron	pluvial-méditerranéen		LP_15_01	Argens		0,762						0,09	1991	
PACA	83	898,75	1840,11	Y5032010	CHATEAUVERT (CD554)	Argens	pluvial-méditerranéen	Bassin de l'Argens	LP_15_01	Argens	8,48	5,55	1,45	4,890	0,77	4 ans	humide	0,541	1990	
PACA	83	910,98	1834,13	Y5105010	VINS sur CARAMY (Les Marcounious)	Caramy	pluvial-méditerranéen	Bassin de l'Argens	LP_15_01	Argens	7,46	3,45	2,05	3,640	0,87	5 ans	humide	0,493	2007	
PACA	83	914,94	1834,59	Y5106610	CABASSE (PT DES FEES)	Issole	pluvial-méditerranéen		LP_15_01	Argens	4,22	2,54	1,51	1,950	0,69	3 ans	humide	0	1989	
PACA	83	915,00	1847,95	Y5115020	SALERNE (BARRAGE)	Bresque	pluvial-méditerranéen		LP_15_01	Argens	3,97	0,97	3,78	1,190	0,82	5 ans	humide	0,111	1992	
PACA	83	930,44	1850,17	Y5235010	NARTUBY TRANS-EN-PROVENCE	Nartuby	pluvial-méditerranéen		LP_15_01	Argens	3,45	1,97	1,67	1,820	0,75	4 ans	humide	0,053	1990	
PACA	84	853,45	1877,17	X3434010	ST MARTIN DE CASTILLON (Coste Raste)	Coulon	pluvial-méditerranéen	Durance aval Serre-Poncons	DU_13_07	Calavon	1,64	1,52	1,06	0,875	0,81	5 ans	humide	0	1990	
PACA	83	957,25	1861,48	Y5514040	CALLIAN (Les Ajustadoux)	Siagne	pluvial	Siagne	LP_15_13	Siagne et affluents	8,41	8,57	0,96	3,850	0,59	2 ans	humide	0,236	1989	
PACA	06	984,66	1858,47	Y5605210	BIOT (PLAN ST JEAN)	Brague	pluvial		LP_15_14	Brague	0,979	0,531	1,83	0,696	0,83	5 ans	humide	0,021	1981	
PACA	06	976,71	1866,29	Y5615010	TOURETTES (LES VALETES)	Loup	pluvial		LP_15_10	Loup	4,28	4,91	0,83	2,150	0,63	3 ans	humide	0,3	1981	
PACA	06	987,61	1861,43	Y5615030	VILLENEUVE LOUBET (Moulin du Loup)	Loup	pluvial	Cotiers Méd-Est	LP_15_10	Loup	5,58	4,88	1,16	2,62	0,63	3 ans	humide	0,499	2002	
PACA	06	1021,06	1908,56	Y6614010	TENDE (viaduc de St Dalmas de Tende)	Roya	pluvial	Cotiers Méd-Est	LP_15_12	Roya Bévéra		2,08						0,419	2005	
PACA	83	936,65	1870,54	X2305010	COMPS SUR ARTUBY (Pont de l'Evêscat)	Jabron	pluvial	Verdon	DU_13_15	Verdon	0,935	0,67	1,23	0,357	0,68	3 ans	humide	0,001	2007	
PACA	83	945,36	1871,87	X2414030	LA BASTIDE (Taulane)	Artuby	pluvial	Verdon	DU_13_15	Verdon	1,25	1,24	0,98	0,638	0,62	2 ans	humide	0,238	1986	
PACA	83	941,15	1815,13	Y5445010	COGOLIN (les ajuts)	Giscle	pluvial	Cotiers Méd-Est	LP_15_04	Giscle et Côtiers Golfe St Tropez	10,3	2,57	3,46	1,8	0,85	5 ans	humide	0,001	2002	
PACA	83	948,14	1837,02	Y5312010	ROQUEBRUNE (Pt D7)	Argens	pluvial	Bassin de l'Argens	LP_15_01	Argens	64,3	30,50	2,00	28,500	0,81	5 ans	humide	3,65	2007	
PACA	06	971,07	1853,90	Y5534030	PEGOMAS	Siagne	pluvial		LP_15_13	Siagne et affluents	15,3	12,30	1,28	4,03	0,57	2 ans	humide	0,771	2000	
PACA	84	824,77	1883,61	V6155010	FONTAINE DE VAUCLUSE	Sorgue	pluvial	Bassin de l'Ouvèze	DU_11_03	La Sorgue		23,4						4,89	1990	
LR	11	588,43	1761,47	Y1112010	BELVIANES AVAL	Aude	pluvial océanique de moyenne altitude	Aude amont	CO_17_03	Aude amont	20,3	14,82	1,39	10,000	0,54	2/3ans	humide	3,13	2007	
LR	11	585,13	1809,38	Y1355210	MOUSSOULENS	La Rougeanne	pluvial océanique de moyenne altitude	Aude	CO_17_07	Fresquel	5,6	3,7	1,46	2,33	0,8	5ans	humide	0,107	1998	
LR	11	605,72	1804,42	Y1415020	VILLEDUBERT	Orbiel	pluvial océanique de moyenne altitude	Aude	CO_17_01	Affluents Aude médiane	5,83	5,63	1,06	3,690	0,76	4ans	humide	0,299	1990	
LR	11	623,81	1806,90	Y1435410	LA REDORTE	Argent Double	pluvial océanique de moyenne altitude	Aude	CO_17_01	Affluents Aude médiane	1,27	2,19	0,62	0,859	0,67	3ans	humide	0,022	2007	
LR	30	741,13	1922,39	V5424010	BESSÈGES	Cèze	pluvial-cévenol	Cèze	AG_14_03	Cèze		7,82						0,69	1981	absence données banque hydro
LR	30	730,89	1898,91	V7124010	GENÈRARGUES (ROUCAN)	Gardon de Mialet	pluvial-cévenol	Gardons	AG_14_08	Gardons	1,1	9,34	0,13	0,901	0,07	>10ans	sec	0,498	2005	
LR	30	730,25	1898,31	V7135010	CORBES (ROC COURBE)	Gardon de St-Jean	pluvial-cévenol	Gardons	AG_14_08	Gardons	2,2	9,98	0,23	1,780	0,3	4ans	sec	0,432	2005	
LR	30	752,41	1855,98	Y3534010	LE CAILAR DDE	Vistre	pluvial-méditerranéen	Vistre	CO_17_21	Vistre Costière	4,7	5,61	0,89	3,990	0,72	4ans	humide	1,01	1969	
LRO	30	786,36	1869,77	V7200010	BEAUCAIRE	Rhône			CO_17_14	Petite camargue	2040	2020	1,01					586	1989	Données bulletin CNR de février 2015
LR	34	712,35	1880,42	Y2102010	LAROQUE	Hérault	pluvial-cévenol	Hérault	CO_17_08	Hérault	8,50	28,78	0,30	7,61	0,24	4ans	sec	3,4	2005	
LR	34	696,78	1850,70	Y2142010	GIGNAC	Hérault	pluvial-cévenol	Hérault	CO_17_08	Hérault	12,3	24,90	0,39	10,400	0,37	3ans	sec	2,8	1993	
LR	34	679,68	1859,01	Y2214020	LODÈVE	Lergue	pluvial-cévenol	Hérault	CO_17_08	Hérault	1,6	7,27	0,23	1,300	0,16	5/10ans	sec	0,86	1990	
LR	34	692,73	1814,44	Y2372010	ECLUSE DE PRADES (AGDE)	Hérault	pluvial-cévenol	Hérault	CO_17_08	Hérault	16,4	66,09	0,26	15,100	0,39	2/3ans	sec	5,14	2005	
LR	34	652,08	1837,62	Y2554010																